



ALMA MATER STUDIORUM  
UNIVERSITÀ DI BOLOGNA

DIPARTIMENTO  
DI SCIENZE E TECNOLOGIE  
AGRO-ALIMENTARI



**COLDIRETTI**  
GIOVANI IMPRESA



**COLDIRETTI**  
BOLOGNA

## INCONTRO PUBBLICO LE TRASFORMAZIONI DELL'USO SUOLO

NEL NUOVO CIRCONDARIO IMOLESE

a partire da metà dell'Ottocento:

### **l'agricoltura di ieri e di oggi.**

Riflessioni e discussione  
sugli **effetti del cambiamento**  
nel nostro territorio.



### PROGRAMMA

#### **Indirizzo di saluto**

##### **Valentina Borghi,**

Presidente Provinciale Coldiretti  
Bologna, Presidente del Consorzio  
della Bonifica Renana.

##### **Silvia Poli,**

Presidente Fondazione Cassa  
di Risparmio di Imola

#### **Modera:**

##### **Alessandro Scala,**

Vicedirettore Coldiretti Bologna

#### **Intervengono**

##### **Patrizia Tassinari e Daniele Torreggiani,**

Professori ordinari di  
Costruzioni rurali e territorio agroforestale,  
Dipartimento DISTAL, Università di Bologna

##### ***Le traiettorie di cambiamento dei territori agricoli del Nuovo Circondario Imolese***

##### **Alessandro Zanardi,**

Delegato Provinciale Giovani Impresa  
di Coldiretti Bologna

##### ***Coltivare il futuro: il nuovo ruolo dell'agricoltore tra impresa, ambiente e territorio***

#### **Domande e discussione**



**21 maggio 2026**



ORARIO

**18.30 - 21.00**



SEDE

**Palazzo Vespignani**

Via Garibaldi 24, Imola  
Università di Bologna

Con il patrocinio di



Collegio Provinciale  
Geometri e Geometri Laureati  
di Bologna

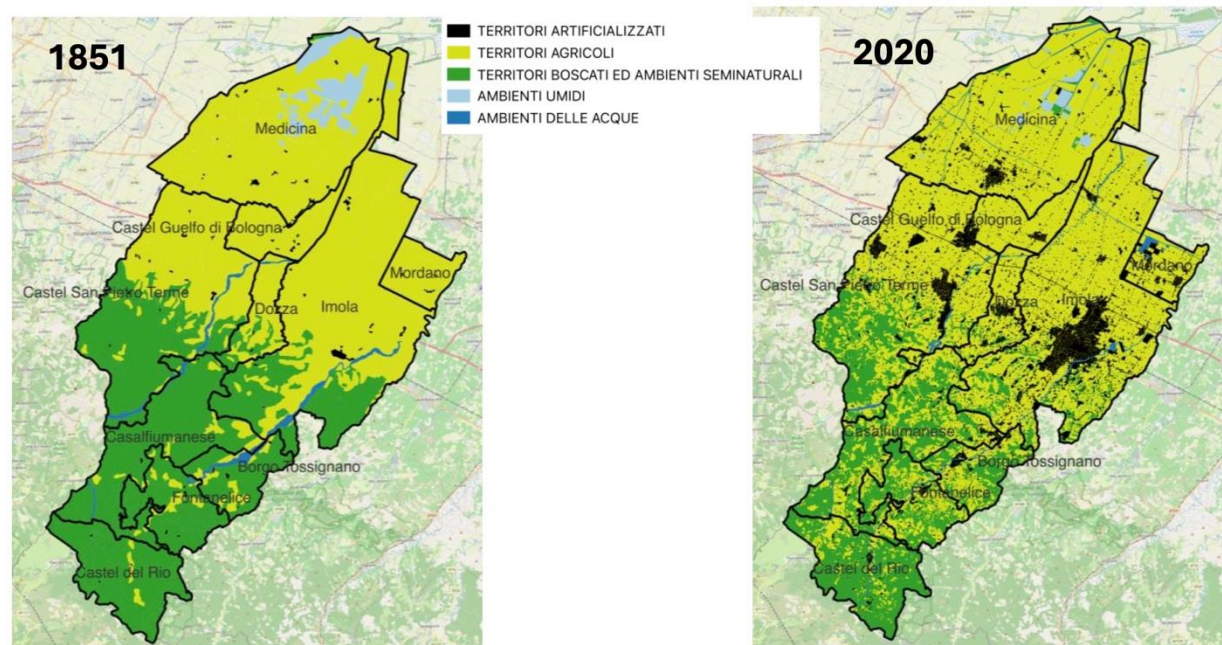
È previsto il riconoscimento di Crediti Formativi Professionali

L'incontro si propone di illustrare, attraverso cartografie, foto aeree e dati di vario livello di dettaglio, le principali trasformazioni che hanno interessato il comparto agricolo dalla metà dell'Ottocento sino al 2020, passando per alcune tappe intermedie degli anni '70, '90 e degli anni 2000, al fine di cogliere i cambiamenti che hanno interessato le varie superfici agricole e del loro assetto territoriale e infrastrutturale, in momenti significativi che hanno segnato profonde trasformazioni del comparto.

Trasformazioni che mostrano come si sono modificate le consistenze delle colture erbacee, orticole e arboree nei contesti di pianura, collina e montagna del NCI. Più nello specifico si tratta di un approfondimento per capire, sia in generale che per specifiche categorie di ordinamento colturale, in cosa sono state convertite le superfici perse, sia in altre tipologie di agricoltura che di usi non agricoli, con la sottrazione di territori agricoli ad opera dell'urbanizzazione, incluse forme più recenti come il fotovoltaico, da un lato, e della rinaturalizzazione antropica o per abbandono, dall'altro.

Ma anche più nel dettaglio come si sono modificate le sistemazioni idrauliche agrarie, le dimensioni degli appezzamenti, il sistema delle affossature. Grazie al confronto di foto aeree storiche e di varie epoche successive sarà possibile verificare l'evoluzione della trama del territorio agricolo, del suo assetto colturale e idraulico-agrario. Fino a uno sguardo a cosa è possibile monitorare oggi tramite i satelliti circa lo stato delle colture, anche con strumenti open source gratuiti.

Un'occasione per analizzare le evoluzioni comprenderne la ragioni del cambiamento con uno sguardo al futuro.



L'evento dà diritto al riconoscimento di Crediti Formativi Professionali per gli iscritti all'**Ordine dei Dottori Agronomi e dei Dottori Forestali**, previa iscrizione obbligatoria all'evento sul portale SIDAFO.NLINE.IT.

Evento valido come riconoscimento di Crediti Formativi Professionali per gli iscritti al **Collegio Nazionale degli Agrotecnici e degli Agrotecnici laureati**.  
Evento accreditato presso il **Consiglio Nazionale dei Geometri e Geometri Laureati**, con riconoscimento di CFP per la formazione continua dei Geometri.  
Evento accreditato dal **Consiglio Nazionale dei Periti Agrari e dei Periti Agrari Laureati**, con riconoscimento di Crediti Formativi Professionali.